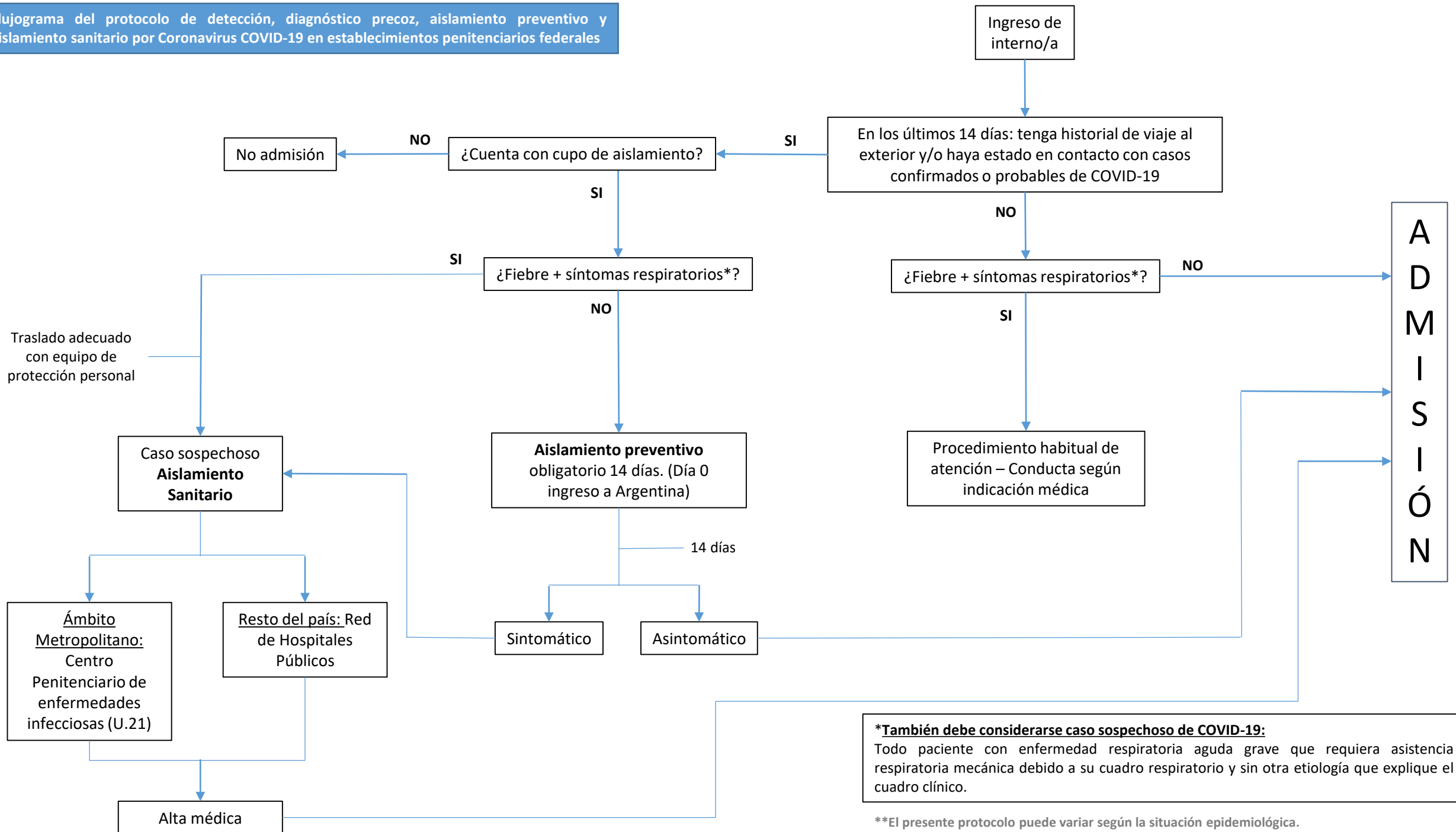


**Flujograma del protocolo de detección, diagnóstico precoz, aislamiento preventivo y aislamiento sanitario por Coronavirus COVID-19 en establecimientos penitenciarios federales**



**\*También debe considerarse caso sospechoso de COVID-19:**  
 Todo paciente con enfermedad respiratoria aguda grave que requiera asistencia respiratoria mecánica debido a su cuadro respiratorio y sin otra etiología que explique el cuadro clínico.

\*\*El presente protocolo puede variar según la situación epidemiológica.



República Argentina - Poder Ejecutivo Nacional  
2020 - Año del General Manuel Belgrano

**Hoja Adicional de Firmas**  
**Anexo Disposición**

**Número:**

**Referencia:** Anexo III Flujograma del protocolo de detección, diagnóstico precoz, aislamiento preventivo y aislamiento sanitario por Coronavirus COVID-19 en establecimientos penitenciarios federales

---

El documento fue importado por el sistema GEDO con un total de 1 pagina/s.